

# MONTERINGSANVISNING - MONTERA LINA & FLAGGA

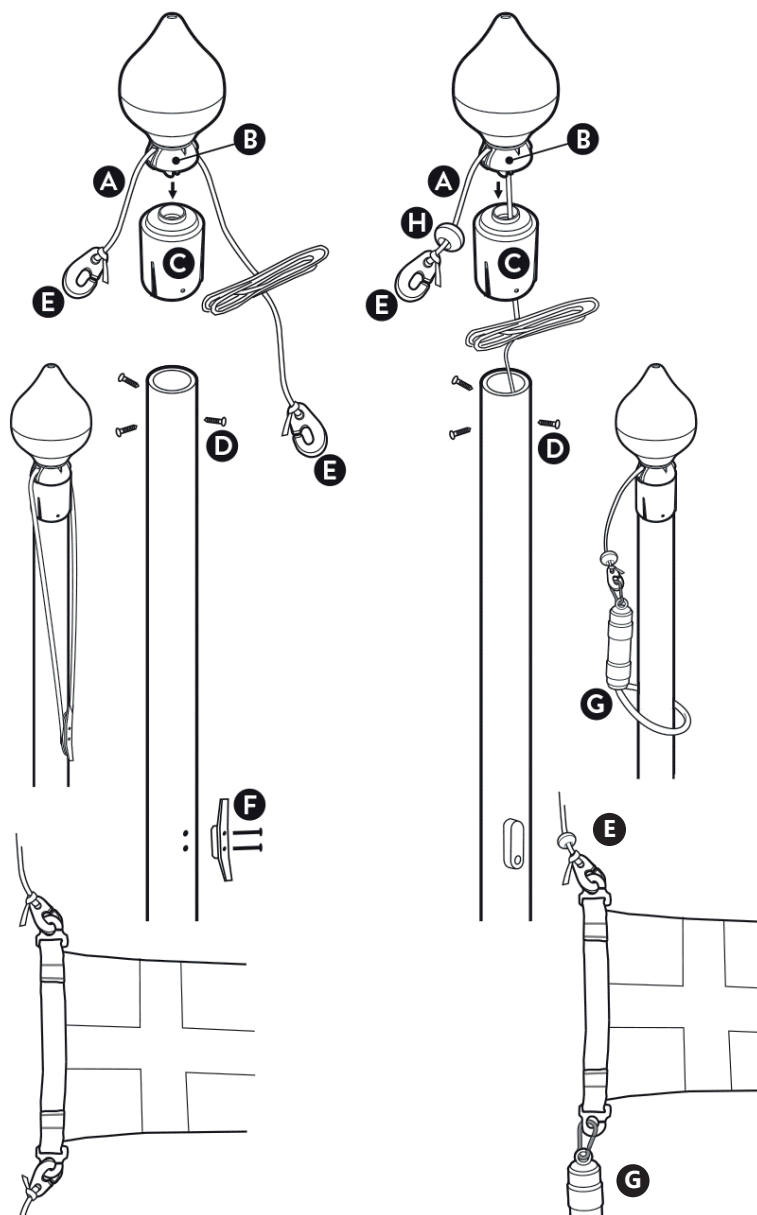
## UTVÄNDIG LINA

Adela KNAPE

## INVÄNDIG LINA

Adela LUCKA/LÅS

Adela VEV



- Tryck ihop kulan (B) och plasthylsan (C); lyssna efter klickljud.  
Skruva fast kulan/hylsan i flaggstängens topp med de tre medföljande skruvarna (D).  
Se till att skruvarna inte har några skarpa kanter efter skruvmejseln.  
Trä linan (A) genom kulans roterande fäste (B).  
Fäst clips (E) i linans ändar (för LUCKA/LÅS / VEV, invändig lina, endast ett clips enligt ovan).
- Vid utvändig lina, skruva fast knape (F).
- Vid LUCKA/LÅS / VEV (invändig lina), montera motvikten (G) enligt anvisning och fäst clips (E) och stoppkula (H) i änden på flagglinan.
- Vid användning av vevsystem är det viktigt att veva åt rätt håll och att motvikten följer vevrörelsen.